

# Was Real World Data zur Forschung beitragen kann – Hürden und Hoffnungen.

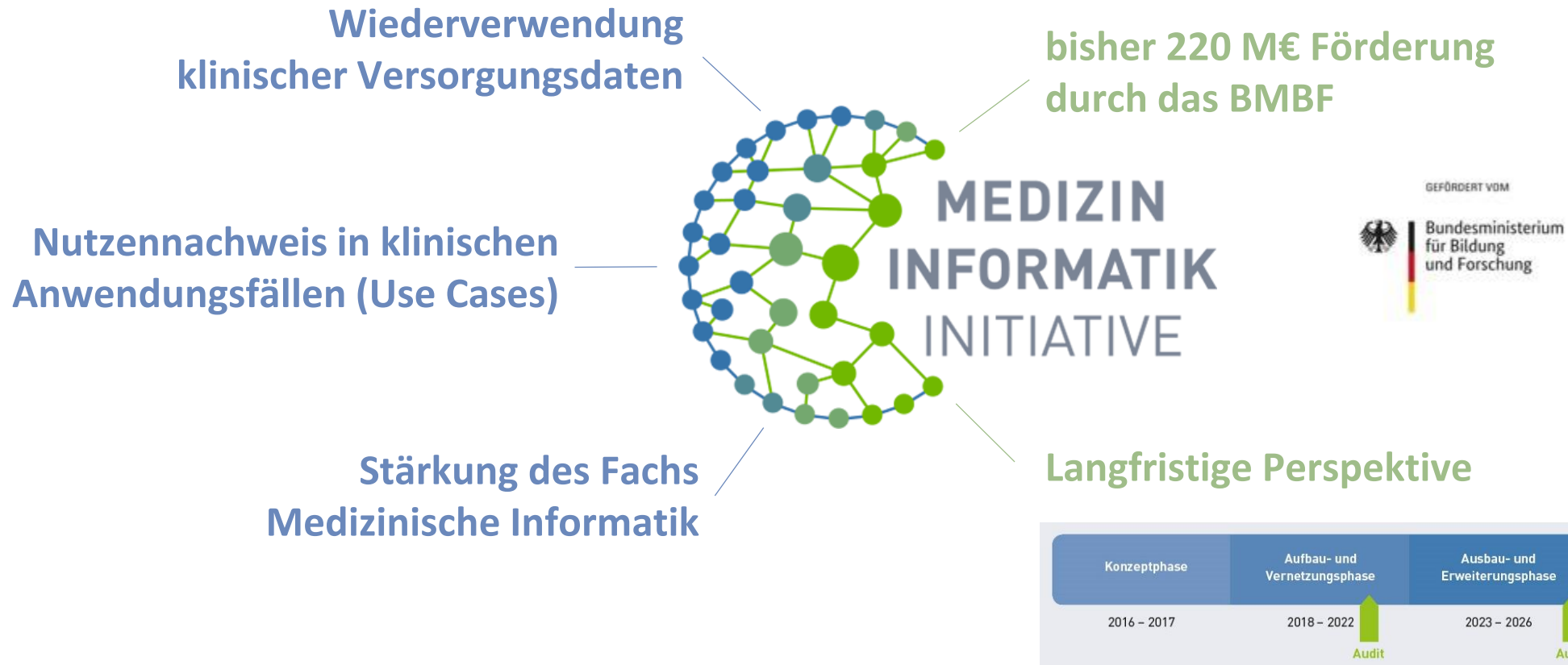
## *Medizininformatik-Initiative des BMBF*

Real World Data Veranstaltungsreihe | Online | 03.November 2022

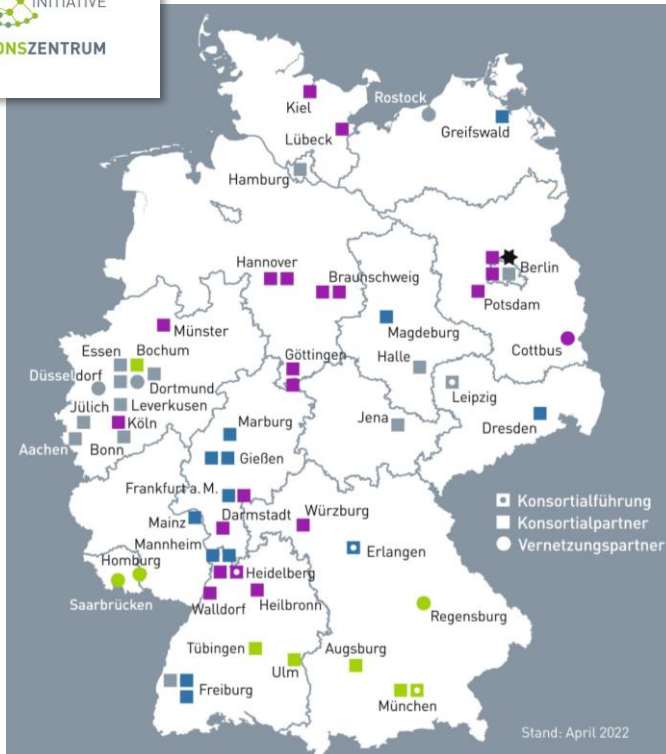
André Scherag<sup>1</sup>

<sup>1</sup> Institut für Medizinische Statistik, Informatik und Datenwissenschaften,  
Universitätsklinikum Jena, Friedrich-Schiller-Universität

# Hintergrund der Medizininformatik-Initiative des BMBF



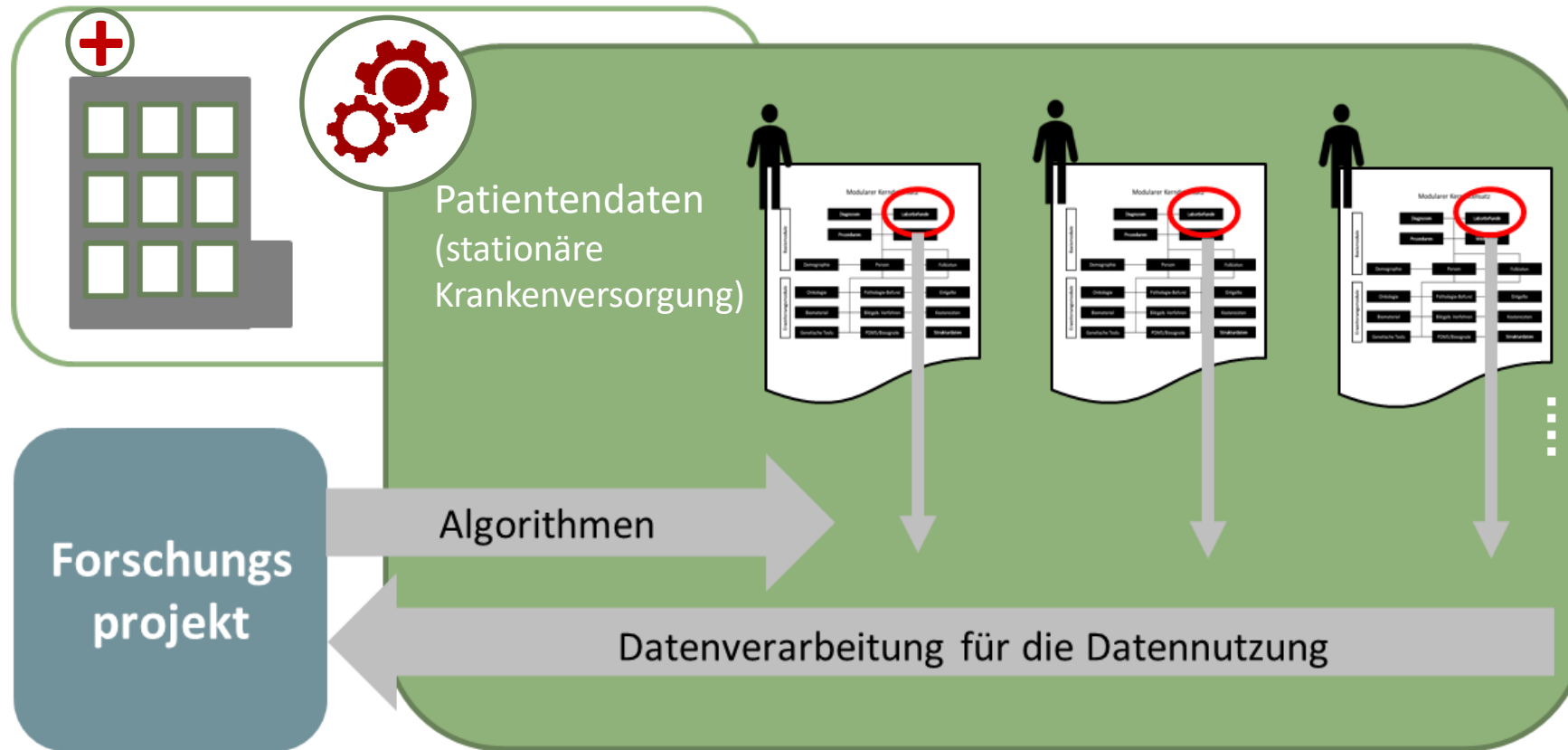
# Hintergrund der Medizininformatik-Initiative des BMBF



dazu u.a.

- Cross-Konsortiale Use Cases
- Nachwuchsgruppen
- Digitale FortschrittsHubs Gesundheit

# Datenintegrationszentren



- Broad Consent
- Use & Access Committess
- Kerndatensatz
- ...

GEFÖRDERT VOM



# Datenintegrationszentren



Start

Forschungsprojekte ▾

Daten und Bioproben ▾

Standorte

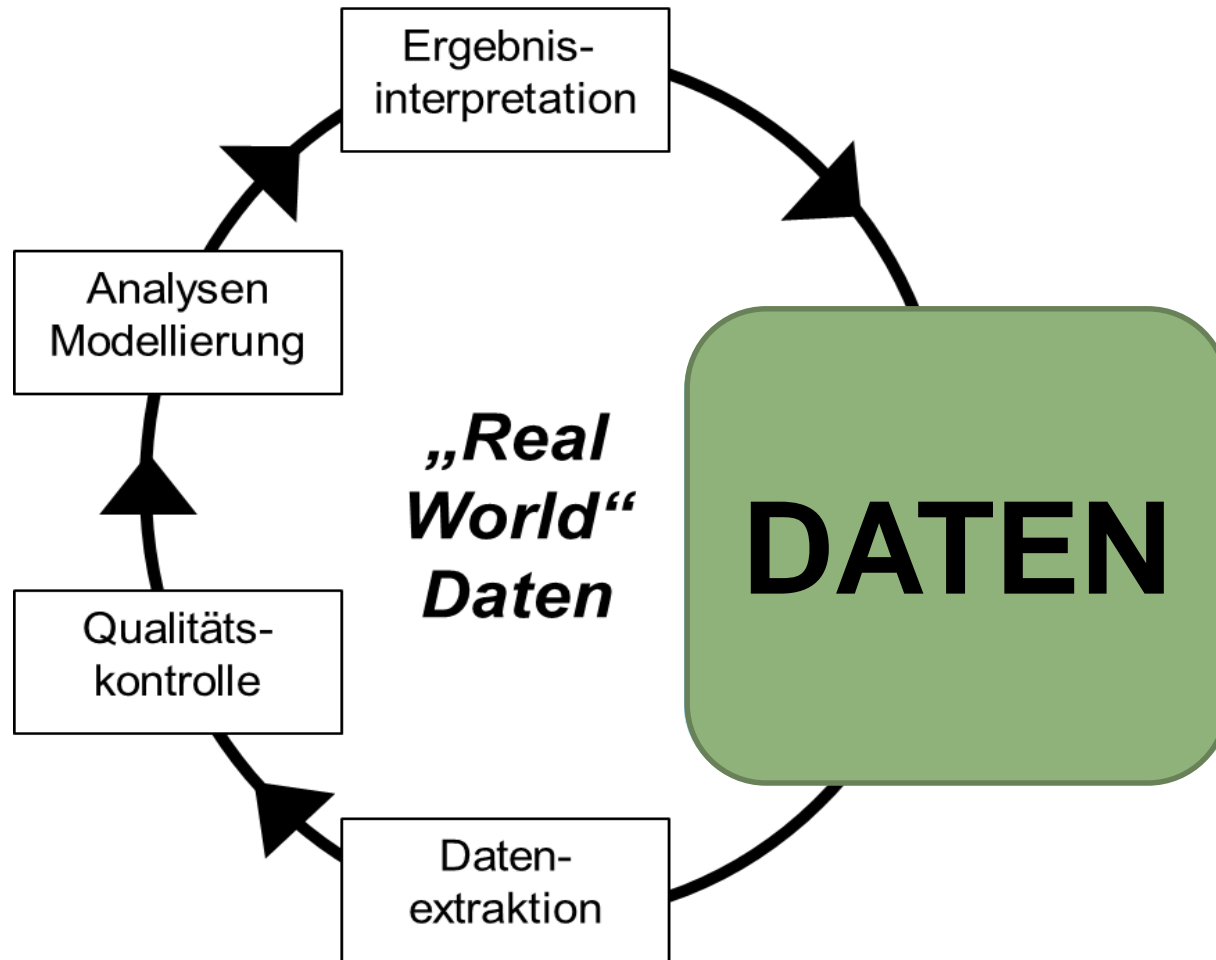
Login Registrierung

[www.forschen-fuer-gesundheit.de](http://www.forschen-fuer-gesundheit.de)

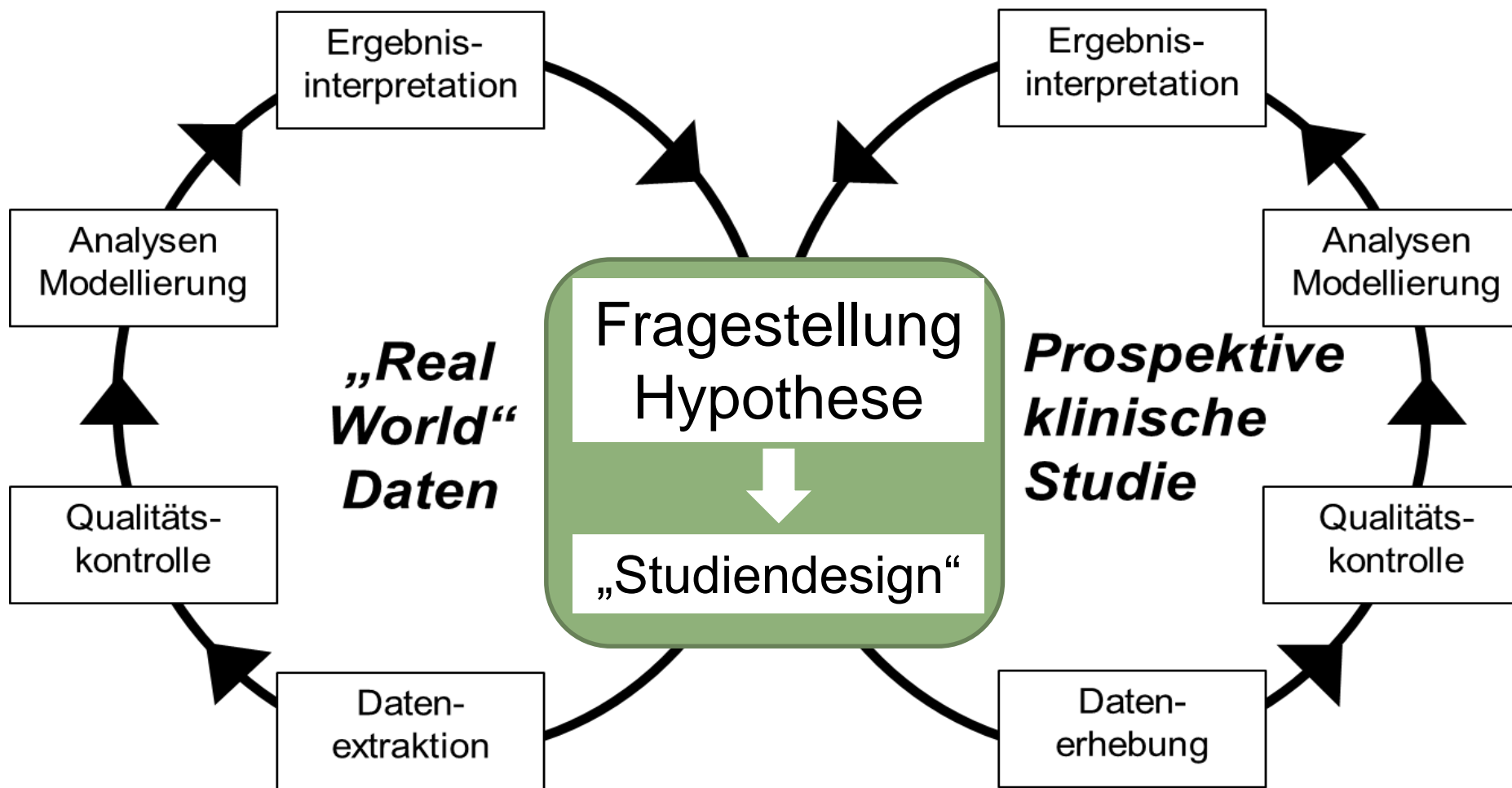
**Das Deutsche  
Forschungsdaten-  
portal für  
Gesundheit**



# „Data Science Circle“

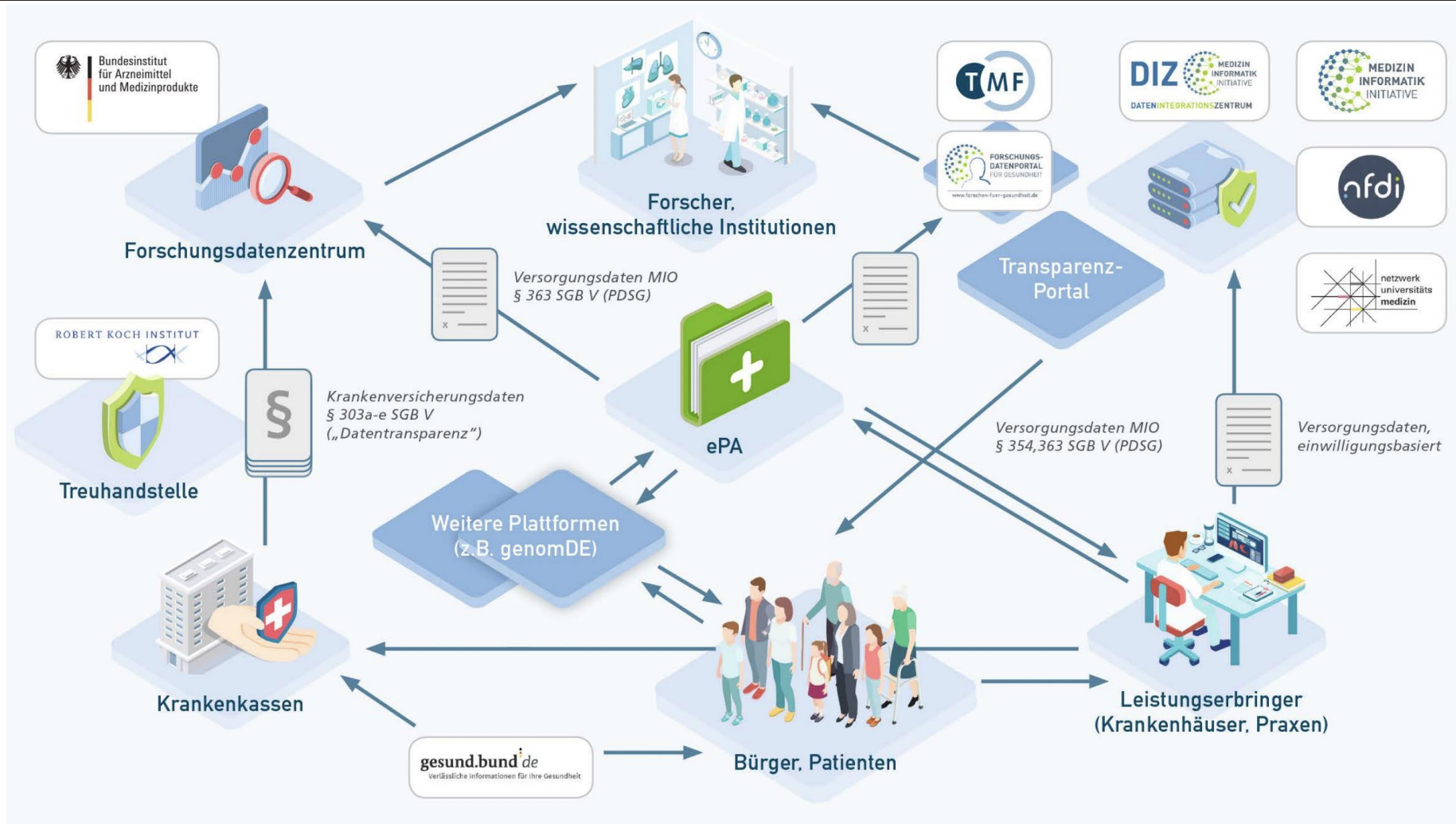


# Zentral ist immer die Fragestellung!





# Medizininformatik-Initiative ist nur ein Teil ...







**ScheragAndre**

**Email:**

**[andre.scherag@med.uni-jena.de](mailto:andre.scherag@med.uni-jena.de)**



**0000-0002-9406-4704**